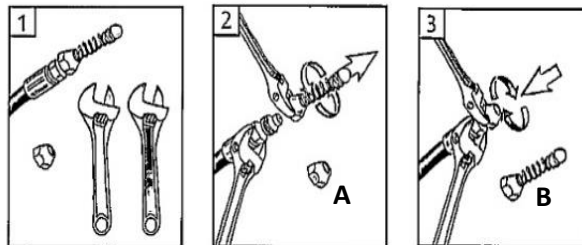


## NILFISK MANGUERA DESTAPA CAÑERÍAS - QUICKSTART

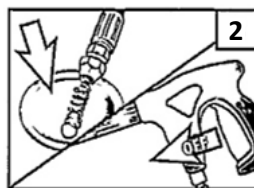
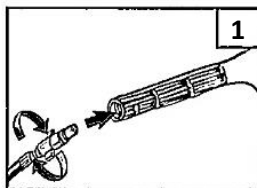
Desbloquea y limpia ducha desagües, lavabos, inodoros, piletas, cajas sifonadas para lavarropas, tubos de drenaje, canalones de desagüe.

\* La boquilla para desagües A (tuerca solo) debe usarse para tubos grandes, como por ejemplo, tubos para desagües.

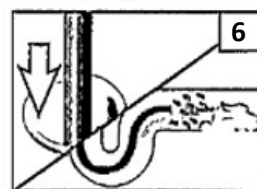
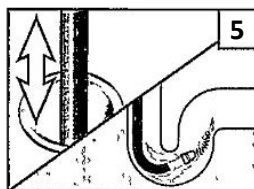
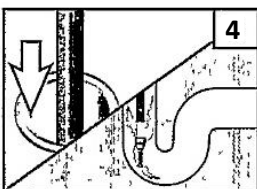
\* Boquilla para tubos menores B (tuerca con resorte), debe usarse para tubo de rebose, tubo de descarga, etc.



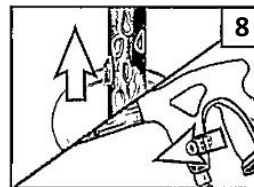
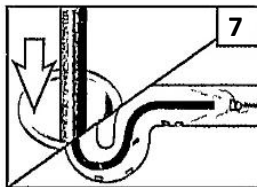
1. Inserte la lanza de agua en la pistola pulverizador manual y luego gire la lanza para bloquearla en su posición. Para desconectar, presione la lanza hacia abajo (hacia la pistola) mientras la gira simultáneamente.



2. Sumergir el limpiador de desagües hasta que la boquilla encuentre una cierta resistencia o esté bajo el agua.

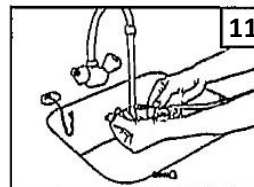
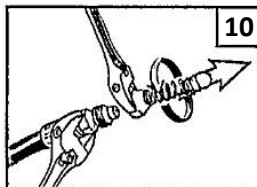


3. Insertar la manguera hasta la marca roja antes de activar el gatillo. Cubra el desagüe con un paño para evitar salpicaduras.



3-8. Activar el gatillo y permite que la boquilla se introduzca en forma fácil en el desagüe. Debido a las bobinas en la manguera de alta presión, puede ser necesario ayudar suavemente al movimiento si la boquilla deja de moverse hacia adelante por su propia voluntad.

9. Una vez que se haya limpiado el desagüe, use un paño para secar la manguera mientras tira de ella.



10-12. Desenrosque la boquilla y enjuáguela bien, asegurándose de que los chorros de agua estén limpios.

### Artículos suministrados:

1. Manguera de alta presión (15m) con conexión a la lanza

2. Boquilla para desagües (tuerca solo)

3. Boquilla para tubos menores (tuerca con resorte)

