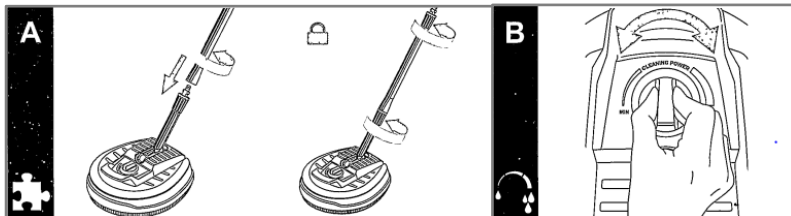


## NILFISK LIMPIADOR DE PATIO – INSTRUCCIONES DE USO

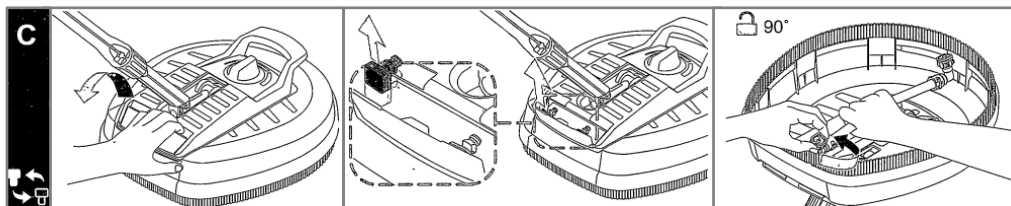
Perfecto para limpiar áreas planas al aire libre, incluidos veredas, patios, entradas de coches y pavimentos. Tiene la manija que también permite su uso en superficies verticales como paredes, cercados y puertas de garaje. No rocía agua ni suciedad durante la limpieza.

### Montaje y funcionamiento:

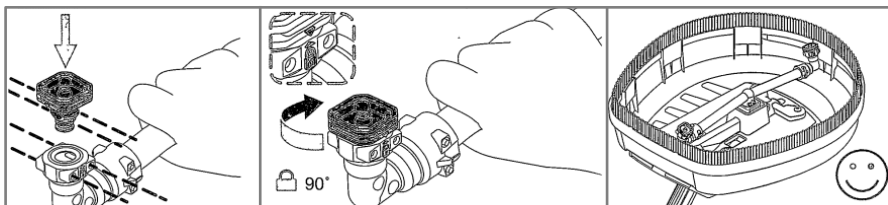
- A. Opcional: aplique detergente en el área a limpiar. Empuje la lanza de extensión en el limpiador de patio y luego gire la lanza para bloquearla en su posición.
- B. Ajuste el control de regulación de presión para seleccionar la presión de limpieza óptima en función de la sensibilidad de la superficie de limpieza.



- C. El limpiador de patio viene con 2 juegos de boquillas de limpieza. Las boquillas blancas estándar están diseñadas para las tareas de limpieza diarias, mientras que las boquillas de chorro de suciedad rojas están diseñadas específicamente para suciedad incrustada y rebelde.



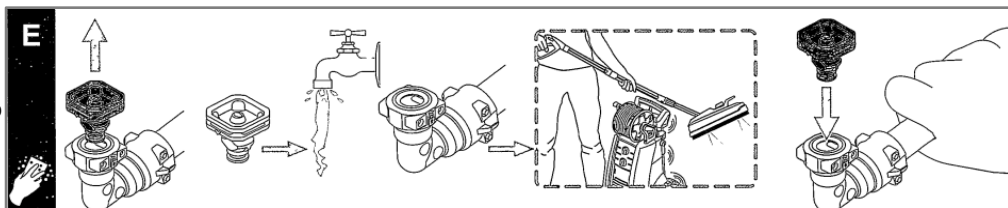
Cambio de las boquillas: Retire las boquillas de repuesto del compartimento en la parte posterior del limpiador de patio y empújelas hacia adentro y luego gírelas 90° para bloquearlas en su posición o para desbloquearlas.



- D. No es necesario ejercer presión sobre el limpiador de patio, limpia sin esfuerzo por sí solo. Muévelo con movimientos lentos y suaves hacia atrás y hacia adelante para obtener mejores resultados.

### Limpieza:

- E. Retire las boquillas y lávelas bajo la canilla. Opere la hidrolavadora durante un minuto para enjuagar el limpiador de patio sin las boquillas, antes de reemplazarlas.



### Artículos suministrados:

- 1. Limpiador de patio Nilfisk
- 2. Lanza de extensión de 28cm
- 3. 2 x boquillas estándar (blanca)
- 4. 2 x boquillas de chorro de suciedad (roja)

